



アルポリック® カラーチャート

ALPOLIC® & ALPOLIC® /fr

ALPOLIC® & ALPOLIC® /fr

 三菱ケミカル株式会社

アルポリック複合材事業部

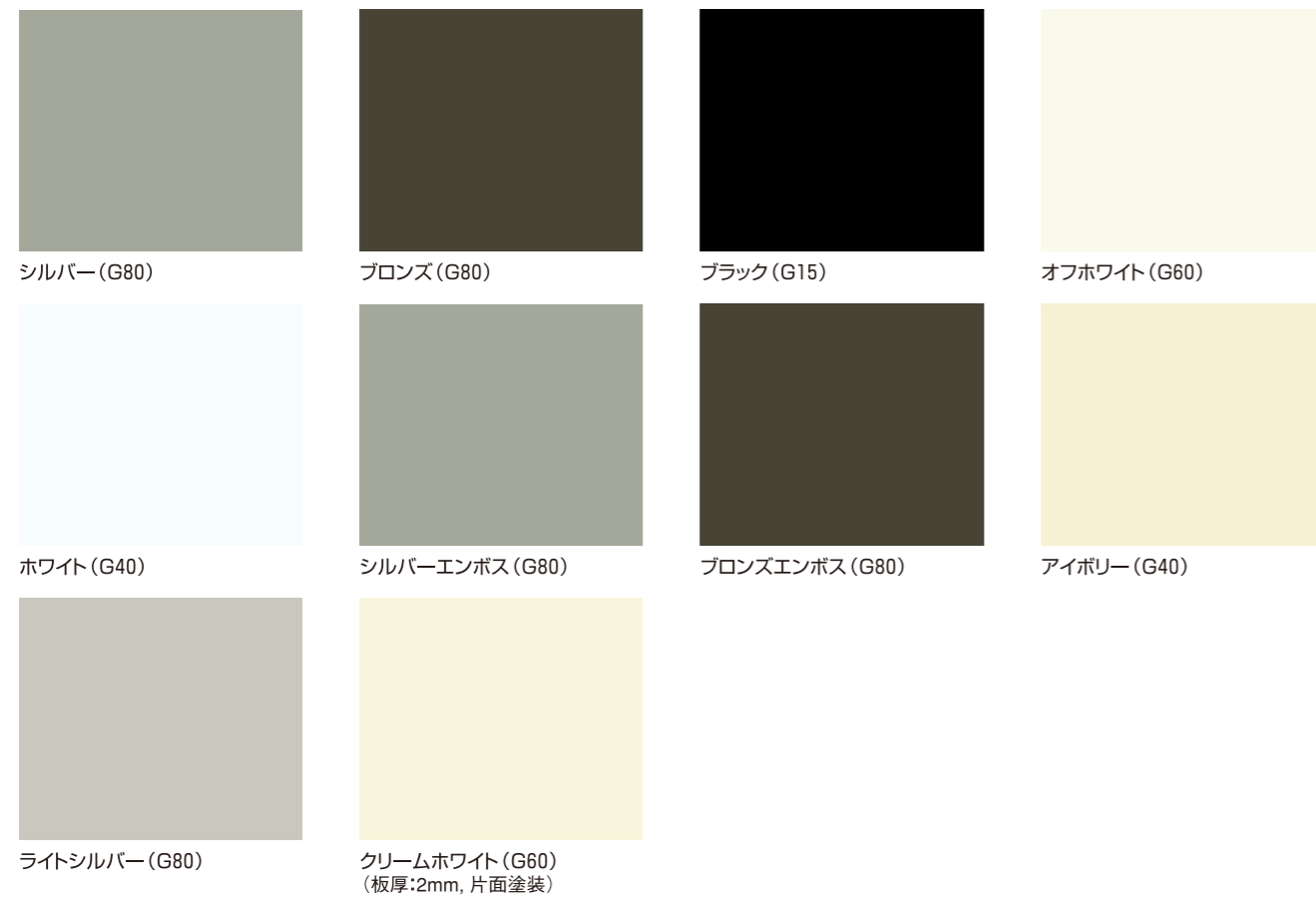
| | | | | |
|-------|----------|--------------------------------|-------------------|-------------------|
| 本 社 | 100-8251 | 東京都千代田区丸の内1-1-1パレスビル | TEL: 03-6748-7349 | FAX: 03-3286-1354 |
| 北 海 道 | 060-0807 | 札幌市北区北七条西4-3-1 (新北海道ビル) | TEL: 011-746-6241 | FAX: 011-746-7427 |
| 中 部 | 451-6037 | 名古屋市西区牛島町6-1 (名古屋ルーセントタワー) | TEL: 052-565-3584 | FAX: 052-564-0216 |
| 大 阪 | 541-0044 | 大阪市中央区伏見町4-1-1 (明治安田生命大阪御堂筋ビル) | TEL: 06-6204-8470 | FAX: 06-6204-8474 |
| 九 州 | 812-0026 | 福岡市博多区上川端町12-20 (ふくぎん博多ビル) | TEL: 092-262-9405 | FAX: 092-262-5114 |

● www.alpolic.com

 MITSUBISHI CHEMICAL

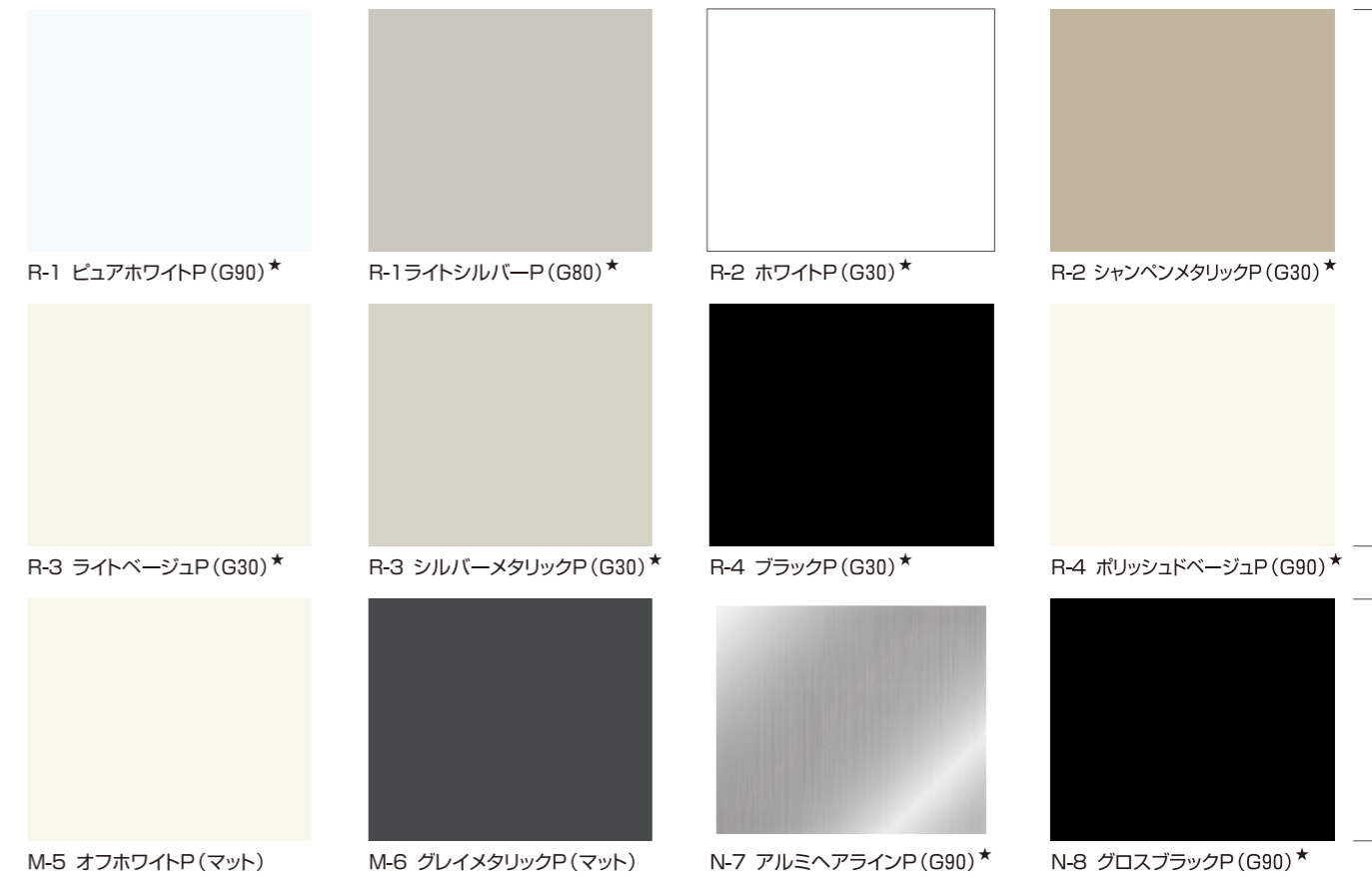
ALPOLIC® PC series

両面ポリエステル塗装 / 板厚:3mm



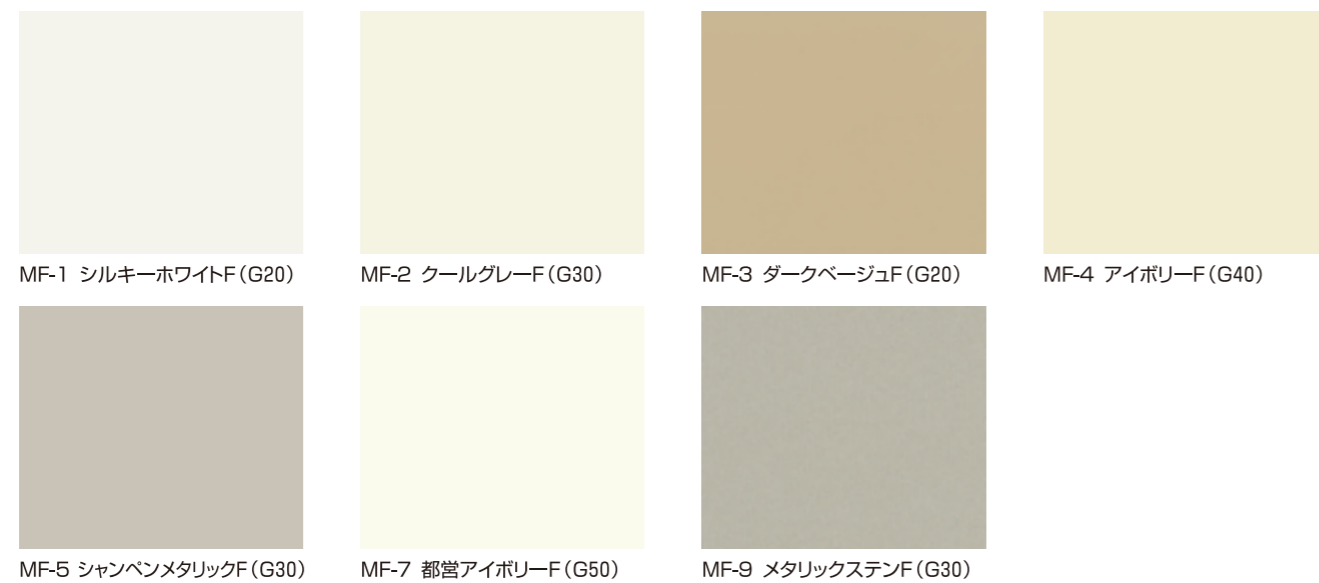
ALPOLIC® /fr New Bright

不燃材料 ポリエステル塗装 / 板厚:3mm

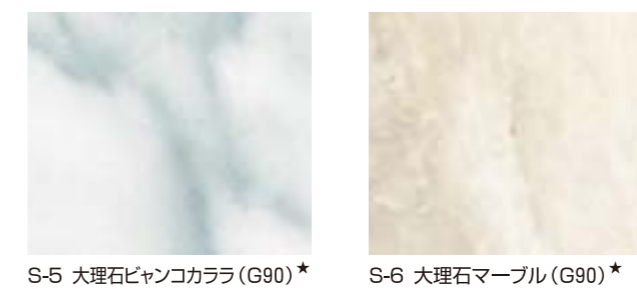


ALPOLIC® /fr 4mm series

不燃材料 両面フッ素塗装 / 板厚:4mm



ALPOLIC® /fr New Bright - Stone 不燃材料 ストーン



ALPOLIC® /fr New Bright - Wood 不燃材料 ウッド



ALPOLIC® /fr RF • ALPOLIC® RF



RF 鏡面仕上げ

RFは、屋外や屋内でも水分蒸気のあるところでの使用は避けてください。

NEW 板厚:2mm
板厚:3mm 不燃材料

- 本冊子は現物の色・質感に近づけた特殊印刷で作成した見本帳です。実際の製品と若干異なります。色目や柄目は現物サンプルでご確認ください。
- 現物サンプルは、弊社宛にご請求下さい。
- 本冊子の内容は予告なく変更することがありますので、最新の情報につきましては弊社までお問い合わせ下さい。

★マークがついているものは、キッチンパネルでもご使用になれます。