

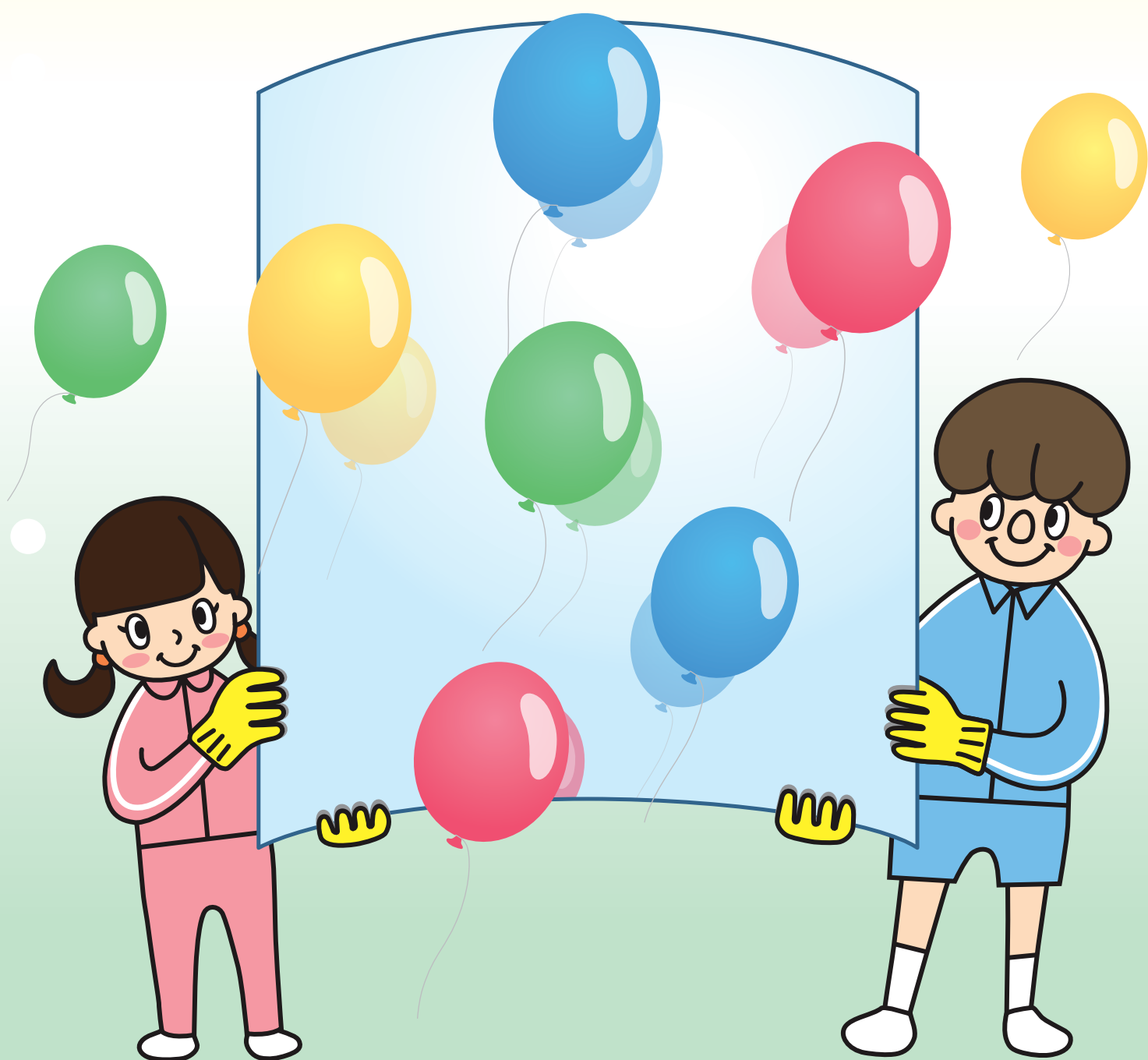
割れない鏡面材

NEW

ALPOLIC[®] RF

軽い、割れない、曲げられる。

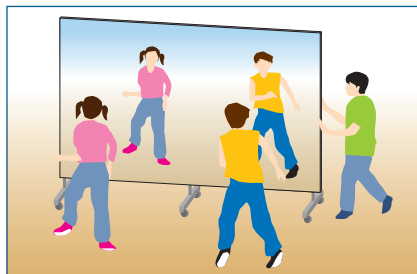
アルポリック[®]RFが鏡の可能性を広げます。 2mm



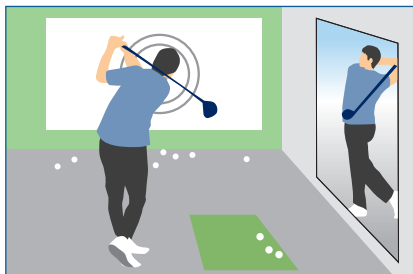
アルポリック® RFの特徴

- ① **軽い** ボード下地の上に接着剤と両面テープで簡単に施工できます。
- ② **割れない** アルミ樹脂複合板なので衝撃を受けても割れることはありません。
- ③ **曲げられる** 600Rまでの曲げ加工が可能。
切断、穴あけなど、種々の加工ができ、現場切断も簡単に行えます。

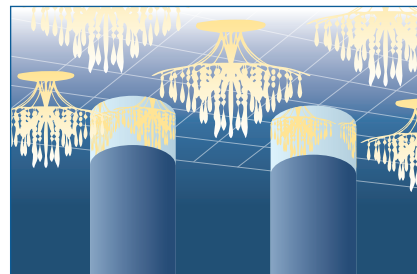
■ 施工イメージ 軽くて割れないので、学校や習い事教室に最適です。



▶ ダンスレッスン用ミラーに

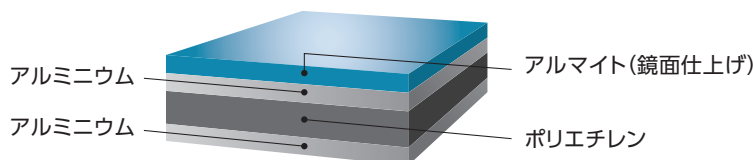


▶ ゴルフのスイングフォーム確認用に



▶ 店舗内の装飾に

■ 素材構成



■ 仕様

品名	板厚 (mm)	仕上げ	芯材	定尺サイズ (mm×mm)	基本受注 (枚/ロット)
アルポリック® RF	2	アルマイト	ポリエチレン	1,220×2,440	2

■ 物性

呼称	比重	重量 (kg/m ²)	熱伝導率 (W/m・K)	線膨張係数 (×10 ⁻⁶ /K)	曲げ弾性率 (N/mm ²)	引張強度 (N/mm ²)
AP RF	1.82	3.6	0.67	平均25程度 (-20℃~60℃の条件下にて)	58,500	88

※上記の数値は、弊社測定値又は計算値であり、保証値ではありません。 ※仕様や規格は予告なく変更することがあります。

設計・施工の前に必ずお読みください

- 屋外や屋内でも水分雰囲気のあるところでの使用は避けてください。
- 本製品は曲げ半径600mm以上の大きな曲げ加工が可能です。それ以下の曲げ半径では、表層のアルマイトに微細なクラックが生じる可能性があります。
- 端部(こぐち)がアルミニウムを侵す環境(特に海岸部等)では注意してご使用ください。
- 表面材はアルミニウムであり、湿潤状態で異種金属と接触しますと電位差によって、電食が発生します。接合に使用するリベット・ボルト類は、電食等を考慮し、材質の選定を行ってください。
- 表面の保護フィルムは直射日光・湿気により劣化し、糊残り等の問題をおこす恐れがありますので、乾燥した室内に保管するようにしてください。また施工完了後は速やかにはがしてください。
- 保護フィルムの上から接着テープやマジックを使用すると、アルポリック® RFの表面にその跡がうつることがありますのでご注意ください。
- ボード等の下地に、両面テープと弾性接着剤を併用して施工してください。鏡面仕上げ製品のため、接着剤が硬化する際の収縮により、表面にゆがみが発生する恐れがあります。塗布量が不均一にならないようご注意ください。
- アルポリック® RFの熱変形温度はポリエチレン単体と比較して高く、約110℃前後です。そのため大きな力がかからず短時間であれば、100℃程度の高温にも耐えられます。ただし、実用上、高温雰囲気で長時間使用する場合は70℃以下でご使用ください。
- 鏡面仕上げの製品のため、大板での映り具合(ゆがみ・明度)の確認をお勧めします。
- 表面材はアルミニウムのため、腐食のメカニズムはアルミニウム単板と同様に起こります。酸性やアルカリ性の物質(土やモルタル等)とは直接の接触を避けてご使用ください。
- アルミニウム-プラスチック複合材ですので、割れにくい素材ですが、衝撃又は異物の挟み込みにより、打こんへこみ・エッジの変形が発生する恐れがあります。運搬・保管・加工、および施工時には十分注意してください。
- 切断面は大変危険ですので保護手袋を使うなど取り扱いにはできるだけ慎重に行ってください。
- アクリルなどに比べて、導電性に優れており、ホコリなどが付着しにくい特長を持っています。クリーニングは、柔らかい布で、中性洗剤にて汚れを除去し水洗後乾拭きしてください。研磨剤クリーナーやスチールワールは使用しないでください。酸性やアルカリ洗剤および有機溶剤は使用しないでください。アルミニウムの腐食の原因となります。

三菱ケミカル株式会社 高機能成形材料部門 機能成形複合材本部

アルポリック複合材事業部 国内営業グループ

本社	〒100-8251 東京都千代田区丸の内1-1-1	パレスビル	tel.03-6748-7349	fax.03-3286-1354
北海道	〒060-0807 札幌市北区北七条西4-3-1	新北海道ビル	tel.011-746-6241	fax.011-746-7427
中部	〒450-6419 名古屋市中村区名駅3-28-12	大名古屋ビルヂング	tel.052-565-3584	fax.052-564-0216
大阪	〒541-0044 大阪市中央区伏見町4-1-1	明治安田生命大阪御堂筋ビル	tel.06-6204-8470	fax.06-6204-8474
九州	〒812-0026 福岡市博多区上川端町12-20	ふくぎん博多ビル	tel.092-262-9405	fax.092-262-5114

●本カタログ記載の内容については、予告なく変更することがありますのでご了承ください。
●本カタログからの無断転載を禁じます。

www.alpolic.jp

文書No.L01101P11403
2017年4月1日改訂(YM)